

平成 26 年 11 月 26 日

白帰りのバス旅行

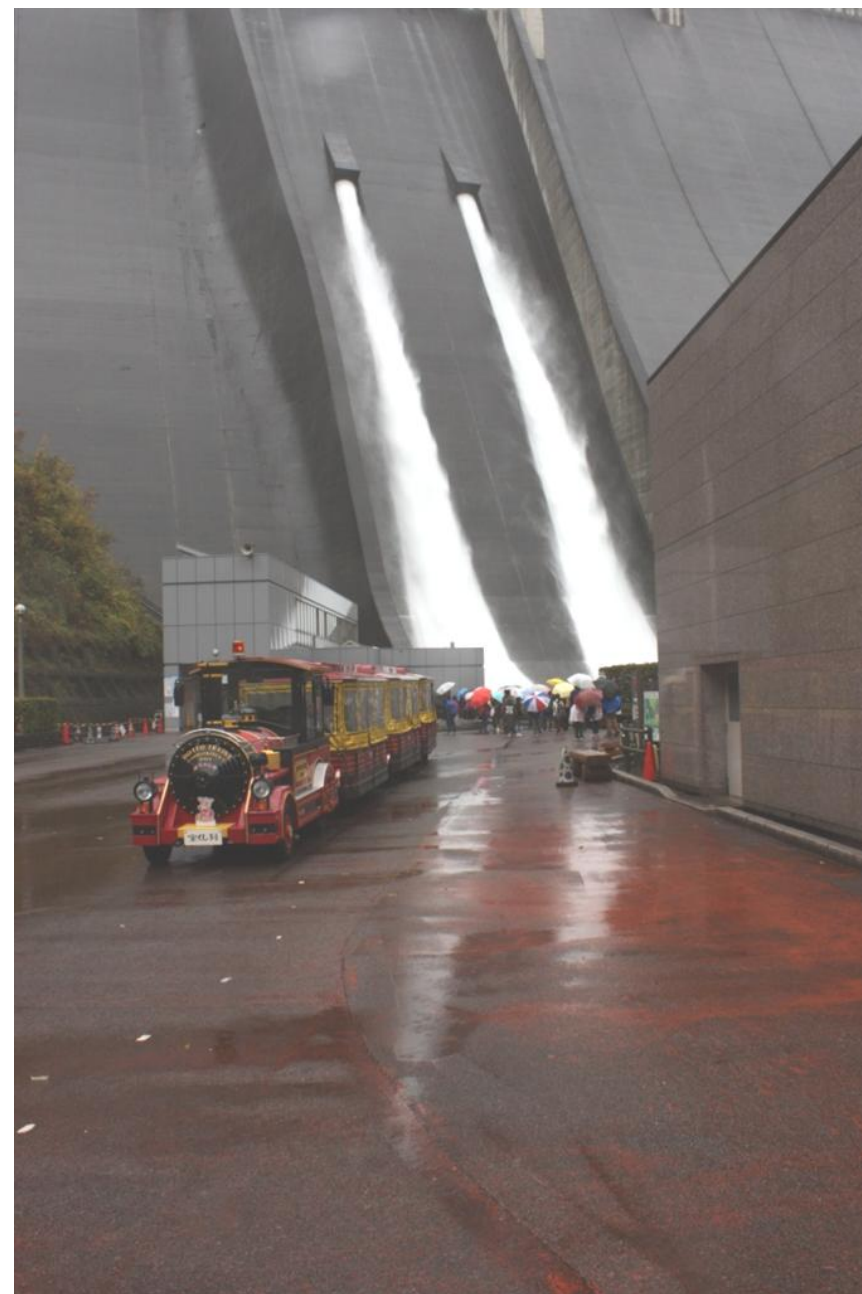
婦人部主催のバス旅行「宮ヶ瀬ダム観光放流と紅葉の大雄山最乗寺、アサヒビール工場見学」が行われ、35人の町内会会員が参加しました。

ひかりが丘町内会



放水絶好調！

宮ヶ瀬ダム





待望のアサヒビール試飲。カメラも手ふれ

アサヒビール工場見学の後で



ビールの後に、大下駅前にとどり着いた人々



大雄山最乗寺本堂の紅葉

